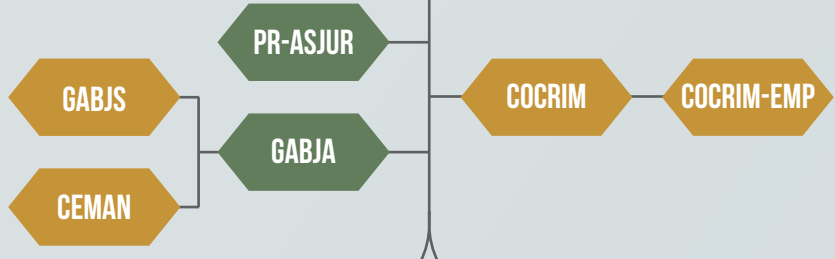
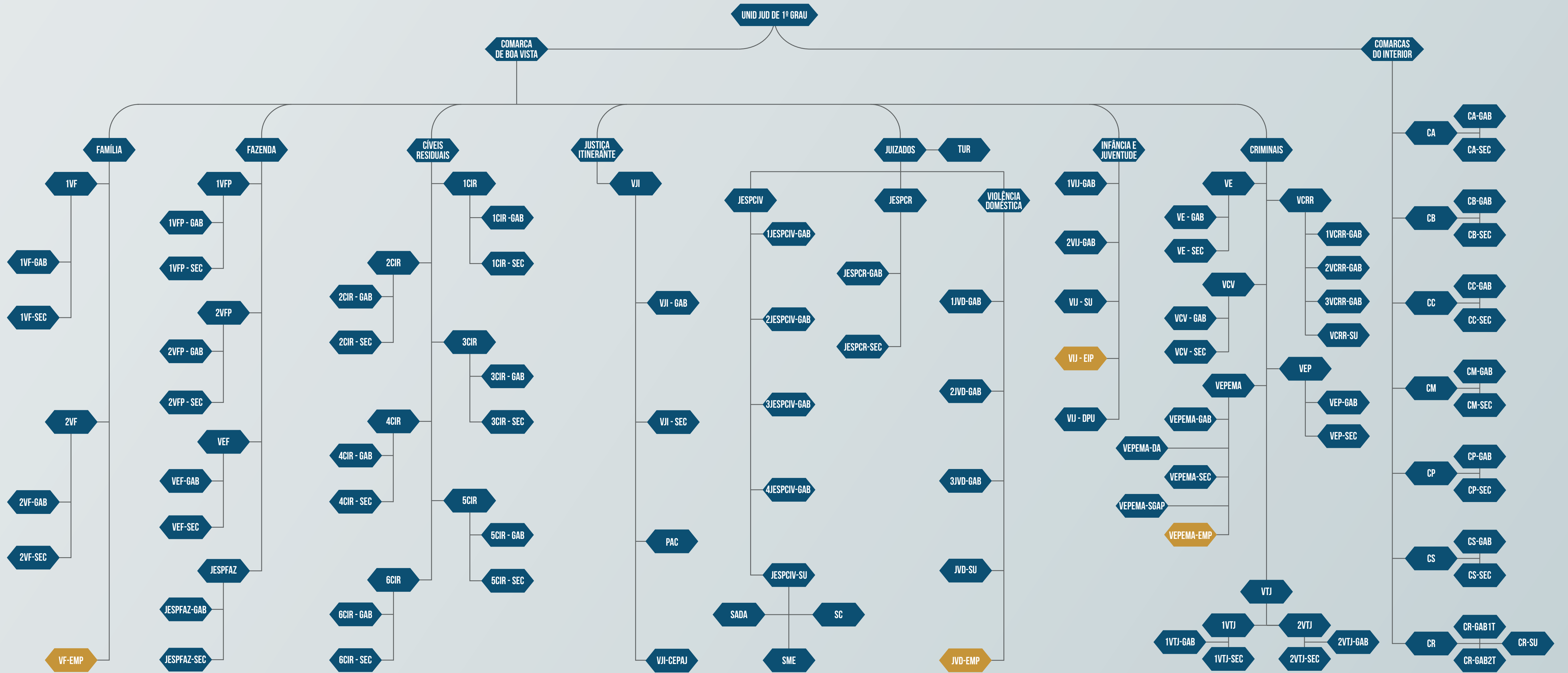




PRESIDÊNCIA





UNIDADE JUDICIAL DE 1º GRAU

1CIR - Primeira Vara Cível
1CIR-GAB - Gabinete da Primeira Vara Cível
1CIR-SEC - Secretaria da Primeira Vara Cível
1JESPCIV-GAB - Gabinete do Primeiro Juizado Especial Cível
1JVD-GAB - Gabinete do Primeiro Juizado de Violência Doméstica
1VCRR-GAB - Gabinete da Primeira Vara Criminal
1VF - Primeira Vara de Família
1VF-GAB - Gabinete da Primeira Vara de Família
1VF-SEC - Secretaria da Primeira Vara de Família
1VFP - Primeira Vara de Fazenda Pública
1VFP-GAB - Gabinete da Primeira Vara de Fazenda Pública
1VFP-SEC - Secretaria da Primeira Vara de Fazenda Pública
1VIJ-GAB - Gabinete da Primeira Vara do Tribunal do Júri e da Juventude
1VTJ - Primeira Vara do Tribunal do Júri e da Justiça Militar
1VTJ-GAB - Gabinete da Primeira Vara do Tribunal do Júri e da Justiça Militar
1VTJ-SEC - Secretaria da Primeira Vara do Tribunal do Júri e da Justiça Militar
2CIR - Segunda Vara Cível
2CIR-GAB - Gabinete da Segunda Vara Cível
2CIR-SEC - Secretaria da Segunda Vara Cível
2JESPCIV-GAB - Gabinete do Segundo Juizado Especial Cível
2JVD-GAB - Gabinete do Segundo Juizado de Violência Doméstica
2VCRR-GAB - Gabinete da Segunda Vara Criminal
2VF - Segunda Vara de Família
2VF-GAB - Gabinete da Segunda Vara de Família
2VF-SEC - Secretaria da Segunda Vara de Família
2VFP - Segunda Vara de Fazenda Pública
2VFP-GAB - Gabinete da Segunda Vara de Fazenda Pública
2VFP-SEC - Secretaria da Segunda Vara de Fazenda Pública
2VIJ-GAB - Gabinete da Segunda Vara da Infância e da Juventude
2VTJ - Segunda Vara do Tribunal do Júri e da Justiça Militar
2VTJ-GAB - Gabinete da Segunda Vara do Tribunal do Júri e da Justiça Militar
2VTJ-SEC - Secretaria da Segunda Vara do Tribunal do Júri e da Justiça Militar
3CIR - Terceira Vara Cível
3CIR-GAB - Gabinete da Terceira Vara Cível
3CIR-SEC - Secretaria da Terceira Vara Cível
3JESPCIV-GAB - Gabinete do Terceiro Juizado Especial Cível
3JVD-GAB - Gabinete do Terceiro Juizado de Violência Doméstica
3VCRR-GAB - Gabinete da Terceira Vara Criminal
4CIR - Quarta Vara Cível
4CIR-GAB - Gabinete da Quarta Vara Cível
4CIR-SEC - Secretaria da Quarta Vara Cível
4JESPCIV-GAB - Gabinete do Quarto Juizado Especial Cível
5CIR - Quinta Vara Cível
5CIR-GAB - Gabinete da Quinta Vara Cível
5CIR-SEC - Secretaria da Quinta Vara Cível
6CIR - Sexta Vara Cível
6CIR-GAB - Gabinete da Sexta Vara Cível
6CIR-SEC - Secretaria da Sexta Vara Cível
CA - Comarca de Alto Alegre
CA-GAB - Gabinete da Comarca de Alto Alegre
CA-SEC - Secretaria da Comarca de Alto Alegre
CB - Comarca de Bonfim
CB-GAB - Gabinete da Comarca de Bonfim
CB-SEC - Secretaria da Comarca de Bonfim
CC - Comarca de Caracarái
CC-GAB - Gabinete da Comarca de Caracarái
CC-SEC - Secretaria da Comarca de Caracarái
CEJUSC-BVA - Centros Judiciários de Solução de Conflitos e Cidadania
CEJUSC-RLJ - Centro Judiciário de Solução de Conflitos e Cidadania de Rorainópolis
CM - Comarca de Mucajaí
CM-GAB - Gabinete da Comarca de Mucajaí
CM-SEC - Secretaria da Comarca de Mucajaí
CP - Comarca de Pacaraima
CP-GAB - Gabinete da Comarca de Pacaraima
CP-SEC - Secretaria da Comarca de Pacaraima
CR - Comarca de Rorainópolis
CR-GABIT - Gabinete da Primeira Titularidade da Comarca de Rorainópolis
CR-GAB2T - Gabinete da Segunda Titularidade da Comarca de Rorainópolis
CR-SU - Secretaria Unificada da Comarca de Rorainópolis
CS - Comarca de São Luiz do Anauá
CS-GAB - Gabinete da Comarca de São Luiz do Anauá
CS-SEC - Secretaria da Comarca de São Luiz do Anauá
GAB1NJ - Gabinete do 1º Núcleo de Justiça 4.0
GAB2NJ - Gabinete do 2º Núcleo de Justiça 4.0
GAB3NJ - Gabinete do 3º Núcleo de Justiça 4.0
GAB4NJ - Gabinete do 4º Núcleo de Justiça 4.0
GAB5NJ - Gabinete do 5º Núcleo de Justiça 4.0
JESPCIV - Juizados Especiais Cíveis da Comarca de Boa Vista
JESPCIV-SU - Secretaria Unificada dos Juizados Especiais Cíveis da Comarca de Boa Vista
JESPCR - Juizado Especial Criminal
JESPCR-GAB - Gabinete do Juizado Especial Criminal
JESPCR-SEC - Secretaria do Juizado Especial Criminal
JESPFZ - Juizado Especial da Fazenda Pública
JESPFZ-GAB - Gabinete do Juizado Especial da Fazenda Pública
JESPFZ-SEC - Secretaria do Juizado Especial da Fazenda Pública
JVD - Juizados de Violência Doméstica
JVD-SU - Secretaria Unificada dos Juizados de Violência Doméstica
NJ - Núcleos de Justiça 4.0
PAC - Pólos de Atendimento e Conciliação
SADA - Setor de Atendimento, Atermação e Distribuição
SC - Setor de Conciliação

GLOSSÁRIO DE SIGLAS

SJRI - Secretaria Judicial Remota do Interior
SME - Setor de Movimentação Processual e Execução
SU-NJ - Secretaria Unificada dos Núcleos de Justiça 4.0
TUR - Turma Recursal
VCRR - Varas Criminais
VCRR-SU - Secretaria Unificada das Varas Criminais
VCV - Vara de Crimes Contra Vulneráveis
VCV-GAB - Gabinete da Vara de Crimes Contra Vulneráveis
VCV-SEC - Secretaria da Vara de Crimes Contra Vulneráveis
VE - Vara de Entorpecentes e Organizações Criminosas
VE-GAB - Gabinete da Vara de Entorpecentes e Organizações Criminosas
VE-SEC - Secretaria da Vara de Entorpecentes e Organizações Criminosas
VEF - Vara de Execução Fiscal
VEF-GAB - Gabinete da Vara de Execução Fiscal
VEF-SEC - Secretaria da Vara de Execução Fiscal
VEP - Vara de Execução Penal
VEP-GAB - Gabinete da Vara de Execução Penal
VEP-SEC - Secretaria da Vara de Execução Penal
VEPEMA - Vara de Penas e Medidas Alternativas
VEPEMA-DA - Divisão de Acompanhamento da Vara de Penas e Medidas Alternativas
VEPEMA-GAB - Gabinete da Vara de Penas e Medidas Alternativas
VEPEMA-SEC - Secretaria da Vara de Penas e Medidas Alternativas
VEPEMA-SGAP - Setor de Gestão de Ações e Projetos Sociais da Vara de Penas e Medidas Alternativas
VIJ-SU - Secretaria Unificada das Varas da Infância e da Juventude
VJI - Vara da Justiça Itinerante
VJI-CEPAJ - Coordenação dos Programas de Acesso à Justiça
VJI-DPUJ - Divisão de Proteção Unificada das Varas da Infância e da Juventude da Comarca de Boa Vista
VJI-GAB - Gabinete da Vara da Justiça Itinerante
VJI-SEC - Secretaria da Vara da Justiça Itinerante
VTJ - Varas do Tribunal do Júri e da Justiça Militar

UNIDADE JUDICIAL DE 2º GRAU

CCIV - Câmara Cível
CCR - Câmara Criminal
CEJUSC-2G - Centro Judiciário de Solução de Conflitos e Cidadania do Segundo Grau
CONMAG - Conselho da Magistratura
CR - Câmaras Reunidas
GAP - Gabinete do Des. Almiro Padilha
GAP-ASJUR - Assessoria Jurídica do Gabinete do Des. Almiro Padilha
GCS - Gabinete do Des. Cristóvão Suter
GCS-ASJUR - Assessoria Jurídica do Gabinete do Des. Cristóvão Suter
GEB - Gabinete da Des.ª Elaine Bianchi
GEB-ASJUR - Assessoria Jurídica do Gabinete da Des.ª Elaine Bianchi
GEL - Gabinete do Des. Erick Linhares
GEL-ASJUR - Assessoria Jurídica do Gabinete do Des. Erick Linhares
GJN - Gabinete do Des. Jéssus Nascimento
GLC - Gabinete do Des. Leonardo Cupello
GLC-ASJUR - Assessoria Jurídica do Gabinete do Des. Leonardo Cupello
GMAC - Gabinete do Des. Mauro Campello
GMAC-ASJUR - Assessoria Jurídica do Gabinete do Des. Mauro Campello
GMOC - Gabinete do Des. Mozarildo Cavalcanti
GMOC-ASJUR - Assessoria Jurídica do Gabinete do Des. Mozarildo Cavalcanti
GNJ-ASJUR - Assessoria Jurídica do Gabinete do Des. Jéssus Nascimento
GRO - Gabinete do Des. Ricardo Oliveira
GRO-ASJUR - Assessoria Jurídica do Gabinete do Des. Ricardo Oliveira
GTV - Gabinete da Des.ª Tânia Vasconcelos
GTV-ASJUR - Assessoria Jurídica do Gabinete da Des.ª Tânia Vasconcelos
GVPRES - Gabinete da Vice-Presidência
SEC-CR - Secretaria das Câmaras Reunidas
TP - Tribunal Pleno
TP-SEC - Secretaria do Tribunal Pleno
VPRES - Vice-Presidência
VPRES-ASJUR - Assessoria Jurídica da Vice-Presidência

APOIO DIRETO

ICEJURES - 1º Centro de Justiça Restaurativa
2CEJURES - 2º Centro de Justiça Restaurativa
ARQCIVEL - Arquivo Cível
ARQCRIMI - Arquivo Criminal
ARQGERAL - Arquivo Geral
AJDGMF - Assessoria Jurídica da Diretoria de Apoio ao Grupo de Monitoramento e Fiscalização do Sistema Carcerário e Socioeducativo
CCS - Câmaras de Conciliação da Saúde
CEAVCAI - Centro Especializado de Atenção às Vítimas de Crimes e Atos Infracionais
CEJAI - Comissão Estadual Judiciária de Adoção Internacional
CEMAN - Central de Mandados
CEVID - Coordenadoria Estadual da Mulher em Situação de Violência Doméstica e Familiar
CIJ - Coordenadoria da Infância e da Juventude
CJESP - Coordenadoria dos Juizados Especiais
COCRIM - Coordenadoria Criminal Multidisciplinar
COCRIM-EMP - Equipe Multiprofissional da Coordenadoria Criminal Multidisciplinar
COJ - Contadoria Judicial

CPLJ - Comissão Permanente de Legislação e Jurisprudência
DAGMF - Diretoria de Apoio ao Grupo de Monitoramento e Fiscalização do Sistema Carcerário e Socioeducativo
DFCD - Diretoria do Fórum da Cidadania
DFCI - Diretoria do Fórum Cível
DFCR - Diretoria do Fórum Criminal
DGI - Diretoria de Gestão do 1º Grau
DGBA - Diretoria de Gestão de Bens Apreendidos
DGDOC - Diretoria de Gestão Documental
EAAGMF - Equipe de Apoio Administrativo do Grupo de Monitoramento e Fiscalização do Sistema Carcerário e Socioeducativo
GABJS - Gabinete dos Juizes Substitutos
GMF - Grupo de Monitoramento e Fiscalização do Sistema Carcerário
GMF-EMP - Equipe Multiprofissional do Grupo de Monitoramento e Fiscalização do Sistema Carcerário
GMF-SCS - Grupo de Monitoramento e Fiscalização do Sistema Carcerário e Socioeducativo
JVD-EMP - Equipe Multiprofissional dos Juizados de Violência Doméstica
NATJUS - Núcleo de Apoio Técnico ao Poder Judiciário
NATJUS-SG - Setor de Gestão do Núcleo de Apoio Técnico ao Poder Judiciário
NGD - Núcleo de Gerenciamento de Demanda
NSE - Núcleo de Superendividamento do CEJUSC de Boa Vista
NUGEPNAC - Núcleo de Gerenciamento de Precedentes e Ações Coletivas
NUPAC - Núcleo de Plantão Judicial e Audiências de Custódia
NUPMEC - Núcleo Permanente de Métodos Consensuais de Solução de Conflitos
NUPREC - Núcleo de Precatórios
OUVG - Ouvidoria-Geral
OUVG-GAB - Gabinete do Ouvidor
PROJUC-SG - Setor de Gestão do Programa Justiça Comunitária
SACPREC - Subcoordenadoria de Análise Contábil de Precatórios
SAEVMC - Setor de Atividades de Enfrentamento à Violência Contra a Mulher
SAM - Setor de Atendimento à Mulher
SAOR - Setor de Análise de Ofícios de Requisição
SEDE - Serviço Especializado de Depoimento Especial
SESPREC - Setor de Escrituração Contábil de Precatórios
SIABA - Setor de Inventário e Armazenamento de Bens Apreendidos
SJPREC - Subcoordenadoria Jurídica de Precatórios
SPAFC - Setor de Pronto Atendimento do Fórum da Cidadania
SPAFCÍVEL - Setor de Pronto Atendimento do Fórum Cível
SPAFCRIM - Setor de Pronto Atendimento do Fórum Criminal
SRC - Setor de Relacionamento com o Cidadão
SUB-DAGMF - Subdireção de Apoio Multidisciplinar da DAGMF
SUBDCIVEL - Subcoordenação de Distribuição Cível
SUBDCRIM - Subcoordenação de Distribuição Criminal
SUBDEPENAL - Subcoordenação de Distribuição de Execução Penal
UNIJUR - Unidade de Justiça Restaurativa
UNIJUR-SG - Setor de Gestão da Unidade de Justiça Restaurativa
VEPEMA-EMP - Equipe Multiprofissional da VEPEMA
VF-EMP - Equipe Multiprofissional das Varas de Família
VFP-EMP - Equipe Multiprofissional das Varas da Fazenda Pública
VIJ-EIP - Equipe Interprofissional das Varas da Infância e da Juventude da Comarca de Boa Vista

APOIO INDIRETO

ASCR - Assessoria de Cerimonial
ASIMP - Assessoria de Imprensa
ASMIE - Assessoria de Monitoramento de Informações e Estatística
BIBLIO - Biblioteca
CMC - Centro de Memória e Cultura do Poder Judiciário de Roraima
CGJ - Corregedoria-Geral de Justiça
CGJ-SEC - Secretaria da Corregedoria-Geral de Justiça CGJ-SEC
CJG-ASJUR - Assessoria Jurídica da Corregedoria-Geral de Justiça
CJG-GJA - Gabinete do Juiz Corregedor
CPS - Comissão Permanente de Sindicância CPS
DGEX - Diretoria de Gestão Extrajudicial
GABJA - Gabinete do Juiz Auxiliar da Presidência
GABMIL - Gabinete Militar
INOVAJURR - Laboratório de Inovação
JMO - Junta Médica Oficial
NPI - Núcleo de Projetos e Inovação
NUCRI - Núcleo de Comunicação e Relações Institucionais
NUJAD - Núcleo Jurídico Administrativo
PR - Presidência
PR-ASJUR - Assessoria Jurídica da Presidência
SAD - Setor de Análise de Dados
SAI - Secretaria de Auditoria Interna
SAINC - Setor de Acessibilidade e Inclusão
SCONV - Setor de Convênios e Congêneres
SEFOR - Setor de Gestão da Força de Trabalho Auxiliar
SEOR - Setor de Execução Orçamentária
SFEX - Setor de Fiscalização Extrajudicial
SFP - Setor de Folha de Pagamento
SG - Secretaria Geral
SGA - Secretaria de Gestão Administrativa

SGE - Secretaria de Gestão Estratégica
SGM - Secretaria de Gestão de Magistrados
SGP - Secretaria de Gestão de Pessoas
SGPREV - Setor de Gestão Previdenciária
SGR - Setor de Gestão de Receitas
SI - Setor de Inteligência
SIL - Secretaria de Infraestrutura e Logística
SL - Setor de Logística
SLIQ - Setor de Liquidação
SMAT - Setor de Material
SMD - Setor de Monitoramento de Desempenho
SMP - Setor de Manutenção Predial
SMS - Setor de Mídias Sociais
SOF - Secretaria de Orçamento e Finanças
SPA - Setor de Protocolo Administrativo
SPG - Setor de Pagamento
SOV - Secretaria de Saúde e Qualidade de Vida
SSI - Setor de Segurança Institucional
SEPPEX - Setor de Programas e Projetos Extrajudiciais
SSRS - Setor de Sustentabilidade e Responsabilidade Social
SST - Setor de Serviços Terceirizados
STRIB - Setor de Tributos
SUBA - Subsecretaria de Arrecadação
SUBACP - Subsecretaria de Auditoria de Gestão de Contratações e de Pessoal
SUBADP - Subsecretaria de Análise de Despesas com Pessoal
SUBAF - Subsecretaria de Acompanhamento Funcional
SUBACC - Subsecretaria de Auditoria de Governança e Contas
SUBALC - Subsecretaria de Aquisições, Licitações e Credenciamentos
SUBC - Subsecretaria de Contabilidade
SUBCON - Subsecretaria de Contratos
SUBCOT - Subsecretaria de Contratos Terceirizados
SUBF - Subsecretaria de Finanças
SUBGEP - Subsecretaria de Gestão Estratégica de Pessoas
SUBGFT - Subsecretaria de Gestão da Força de Trabalho
SUBINF - Subsecretaria de Infraestrutura
SUBO - Subsecretaria de Orçamento
SUBP - Subsecretaria de Patrimônio
SUBPG - Subsecretaria de Planejamento e Governança
SUBPGQ - Subsecretaria de Processos e Gestão da Qualidade
SUBPS - Subsecretaria de Promoção da Saúde
SUBRMM - Subsecretaria de Registro e Movimentação de Magistrados
SUBSG - Subsecretaria de Serviços Gerais
SUBSO - Subsecretaria de Saúde Ocupacional
SUBSS - Subsecretaria de Saúde Suplementar

TECNOLOGIA DA INFORMAÇÃO

ASGC-TIC - Assessoria de Governança e Compliance de TIC
SA - Setor de Aplicações
SC-TIC - Setor de Compras de TIC
SCD - Setor de Ciência de Dados
SDCR - Setor de Data Center e Redes
SED - Setor de Engenharia de Dados
SFS-TIC - Setor de Fiscalização de Serviços de TIC
SSA - Setor de Sistemas Administrativos
SSJ - Setor de Sistemas Judiciais
STI - Secretaria de Tecnologia da Informação
SUBCS - Subsecretaria da Central de Serviços
SUBCIBER - Subsecretaria de Cibersegurança
SUBDAD - Subsecretaria de Dados e Apoio à Decisão
SUBGC-TIC - Subsecretaria de Gestão de Contratações de TIC
SUBINF-TIC - Subsecretaria de Infraestrutura de TIC
SUBSI - Subsecretaria de Sistemas

ESCOLA DA MAGISTRATURA

CA-EJURR - Subcoordenadoria de Apoio Administrativo
EJURR-CA - Escola Judicial de Roraima
EJURR - Coordenadoria Acadêmica
SFAPER - Setor de Formação e Aperfeiçoamento
SRINF - Setor de Registro e Informação
SFAPER - Setor de Formação e Aperfeiçoamento
STPROC - Setor de Tecnologia, Produção e Comunicação

LEGENDA:

unidade judicial de 1º grau

UNIDADE JUDICIAL DE 2º GRAU

APOIO DIRETO

APOIO INDIRETO

TECNOLOGIA DA INFORMAÇÃO

ESCOLA DA MAGISTRATURA